

## ∴ **Dermoscopio HEINE DELTA® 20 T**

Combina un'ottica di precisione con la possibilità di passare da un'illuminazione polarizzata a una non polarizzata



**LED HQ**

LED NOW IN HEINE QUALITY.



## Immagini di alta qualità e flessibilità diagnostica

Il **Dermatoscopio DELTA20 T** offre un'ottica di precisione senza rivali e, grazie alla funzione "Toggle", anche la possibilità di passare da illuminazione polarizzata a non polarizzata, senza dover perder tempo per sostituire le piastrelle di contatto. Allo stesso tempo la dermatoscopia a contatto con liquidi per immersione è sempre possibile. Il tipo di esame può essere adattato a seconda della lesione, consentendo di ottenere una refertazione ottimale.



Il termine "qualità" è attualmente uno dei termini più utilizzati ed abusati allo scopo di vendere prodotti. Tuttavia sono poche le aziende in grado di concretizzare la qualità dei loro prodotti con conseguenti vantaggi ed utilità per il cliente finale. HEINE definisce i vantaggi della qualità HEINE in relazione a prestazioni, funzionalità e durata:



## PRESTAZIONI

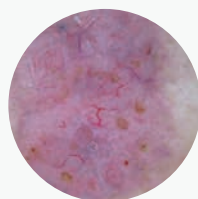
**Ottica di precisione HEINE.** Il sistema ottico acromatico di alta qualità fornisce un'immagine molto nitida e ad alta risoluzione. Con il sistema di messa a fuoco si ottiene un ingrandimento da 10 a 16 volte per una visione dettagliata anche delle strutture più piccole.

**LED HQ** – Il nuovo standard per l'illuminazione a LED, definisce l'intensità della luce, l'omogeneità e la resa dei colori ottimali per la diagnosi più accurata. Il rosso è rosso, blu è blu. Temperatura di colore: 5000K, Indice di resa cromatica (IRC) >80 su una scala massima di 100.

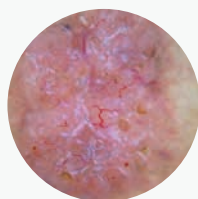


LED NOW IN HEINE QUALITY.

"Blink Sign" durante la ripresa di un carcinoma basocellulare



Ripresa con luce non polarizzata



Ripresa con luce polarizzata



## FUNZIONALITÀ

### Funzione "Toggle" con commutazione tra modalità di illuminazione polarizzata e non polarizzata.

Semplice commutazione tra visualizzazione polarizzata e non polarizzata premendo un tasto. Non è necessario sostituire la piastrina di contatto. La funzione diagnostica supplementare permette il riconoscimento di cosiddetti "Blink Signs" osservando le strutture cristalline e le milia.

**Piastrina di contatto opzionale da 8mm.** Piastrina di contatto piccola specifica per lesioni difficilmente accessibili.

**Capacità di documentazione digitale** – consente di connettersi alle principali marche di fotocamere digitali tipo reflex grazie all'adattatore con lenti HEINE. Lenti appositamente progettate per integrarsi alle ottiche della fotocamera per fornire un imaging di massima qualità.



## DURATA

**HEINE offre una garanzia di 5 anni.** L'altissimo livello qualitativo di ogni strumento HEINE è il risultato di un'integrazione verticale in ambito produttivo e di un controllo scrupoloso in ogni singola fase.

**Gestione del calore LED.** I sistemi di illuminazione a LED dal DELTA 20 T necessitano di una gestione del calore specifica affinché sia garantita un'illuminazione di uguale intensità e qualità per tutta la durata del prodotto. Materiali per la dissipazione del calore accuratamente selezionati garantiscono che la luce LED mantenga le stesse prestazioni per tutta la sua vita, fino a 50.000 ore.



## INFORMAZIONI PER L'ORDINAZIONE


**Set DELTA20 T con BETA4 NT manico ricaricabile**

Il set comprende: testina del dermatoscopio DELTA20 T, piastrina di contatto con scala, **BETA4 NT manico ricaricabile con caricatore da tavolo NT 4**, 10ml di olio per dermatoscopia, astuccio rigido


K-262.24.420

**Set DELTA20 T con BETA4 USB manico ricaricabile**

Il set comprende: testina del dermatoscopio DELTA20 T, piastrina di contatto con scala, **BETA4 USB manico ricaricabile con cavo USB e alimentazione elettrica**, poggia-manico, 10ml di olio per dermatoscopia, astuccio rigido

K-262.28.388 

Il set comprende: testina del dermatoscopio DELTA20 T, piastrina di contatto con scala, **BETA4 USB manico ricaricabile**, 10ml di olio per dermatoscopia, astuccio rigido

K-262.28.387 **Set DELTA20 T con BETA manico a batterie**

Il set comprende: testina del dermatoscopio DELTA20 T, piastrina di contatto con scala, **BETA manico a batterie**, 10ml di olio per dermatoscopia, astuccio rigido

K-262.10.118

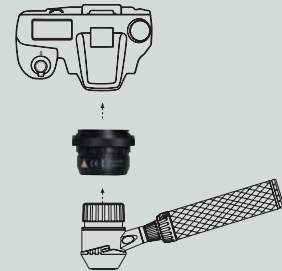
**Foto adattatore SLR**

Per la connessione con le principali marche di fotocamere digitali Reflex. Ampio campo di visione, immagine nitida.

per Canon K-000.34.185

per Nikon K-000.34.186

per Olympus K-000.34.187



Maggiori informazioni ed altre possibilità di configurazione sono disponibili sul sito [www.heine.com](http://www.heine.com)

Ci riserviamo il diritto di apportare modifiche senza preavviso.  
© 2016 HEINE Optotechnik GmbH & Co. KG. Tutti i diritti riservati.

Distributore Autorizzato

05/16. A-000.00.212 i